

屏東縣政府 函

地址：900219屏東縣屏東市自由路527號
承辦人：吳倩雯
電話：08-7320415 #3611
傳真：08-7320185
電子信箱：a330137@oa.pthg.gov.tw

受文者：屏東縣新園鄉仙吉國民小學

發文日期：中華民國111年11月28日
發文字號：屏府教學字第11169302500號
速別：普通件
密等及解密條件或保密期限：
附件：節目詳細列表 (4304094_11169302500_1_4304094_11169302500_1.ods)

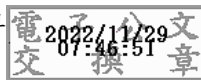
主旨：轉知國立教育廣播電臺製播國家語言相關節目並收錄於
Channel+網站，歡迎推廣運用，並請轉知所屬，請查
照。

說明：

- 一、依據國立教育廣播電臺111年11月28日推字第1111001287號
函辦理。
- 二、為配合推動國家語言整體發展方案，增進親師生及社會大
眾認識多元文化樣貌，國立教育廣播電臺規劃國家語言相
關節目，內容豐富且饒富教育意義。另該臺亦製播各類雙
語節目，詳細列表請參考附件(含線上收聽網址連結)，可
隨選隨聽。

正本：各高國中、各國小

副本：本府教育處學務管理科



本案依分層負責規定授權業務主管決行